

RR 14 EVO



PL/TFORM
BASKET

platformbasket.com



ASSALE FERROVIARIO COMANDATO IDRAULICAMENTE E DIRETTAMENTE AZIONATO DAL PNEUMATICO IN GOMMA. TRAZIONE INTEGRALE 4X4 CON BLOCCO IDRAULICO DEL DIFFERENZIALE. SISTEMA DI FRENATURA A DISCO SU RUOTA FERRATA. ASSALE DI TIPO OSCILLANTE CON BLOCCO AUTOMATICO.

HY RAIL SYSTEM DRIVEN BY THE FOAM FILLED RUBBER ROAD WHEELS. 4X4 TRANSMISSION AND LOCKING DIFFERENTIAL. THE RAIL WHEELS HAVE A NEGATIVE BRAKING SYSTEM FOR INCREASED SAFETY. THIRD RAIL COMPLIANT.



NAVICELLA AEREA MOLTO SPAZIOSA PARTICOLARMENTE ADATTA ALL'IMPIEGO CON 2 PERSONE ED UTENSILERIA A BORDO. PORTATA IN NAVICELLA 300 KG CON ROTAZIONE 90+90°. QUADRO COMANDI DI FACILE UTILIZZO CON COMANDI PROGRESSIVI E PROPORZIONALI. FARI DI LAVORO ED ESTINTORI ANTINCENDIO A BORDO NAVICELLA

LARGE CAGE DIMENSIONS WITH A 2 MEN PLUS HEAVY TOOLS CAPACITY OF 300 KG. 180 DEGREE CAGE ROTATION AND CLEAR EASY TO USE CAGE CONTROL DECALS. SMOOTH & MULTIPLE OPERATIONS CAN BE CARRIED OUT FROM THE CAGE. WORKING LIGHTS AND FIRE EXTINGUISHER ON BOARD.

MOTORE ENDOTERMICO DI EMERGENZA, DOTATO DI POMPA IDRAULICA IN GRADO DI RICHIUDERE I BRACCI E RIMUOVERE LA MACCHINA DAL BINARIO IN CASO DI AVARIA DEL MOTORE PRINCIPALE.

EMERGENCY AUXILIARY ON BOARD DIESEL ENGINE CAN CARRY OUT ALL MACHINE FUNCTIONS TO FULLY RECOVER THE MACHINE AND REMOVE OFF LINE.



TORRETTA A COMPENSAZIONE AUTOMATICA DELLA PLANARITÀ. UTILIZZO DELLA MACCHINA IN FERROVIA CON GANT FINO A 200MM. VELOCITÀ DI 8 KMH SU STRADA FERRATA. DOTAZIONE DI SERIE DI LUCI ANTERIORI E POSTERIORI. UTILIZZO DELLA PIATTAFORMA AEREA A SBRACCIO LATERALE ANCHE DURANTE LA TRASLAZIONE.

CAN OPERATE ON 200MM CANTS WITH AUTOMATIC LEVELLING OF THE TURRET MAINTAINING A LEVEL WORKING POSITION. HIGH SPEED TRAVEL ON RAILS OF 8KM/H (5MPH). SIDE OUTREACH AVAILABLE WHILST BEING DRIVEN ON RAIL. AUTO-DIRECTIONAL CHANGE RED-WHITE RAIL LIGHTING.



CONFORME ALLA NORMA EUROPEA EN280 ED ALLE NORME FERROVIARIE RIS1530-PLT. CERTIFICATO DI APPROVAZIONE DA PARTE DELL'ENTE INGLESE DI APPROVAZIONE VEICOLI FERROVIARI.



FULLY COMPLIANT WITH EN280 EUROPEAN STANDARDS AN RIS PLT-1530 RAILWAY STANDARDS. TESTED AND APPROVED BY THE UK VEHICLE ACCEPTANCE BODY.

EQUIPAGGIATA DI GANCI DI TRAINO CONSENTE IL TRAINO DI CARRELLI LEGGERI.



APPROVED FOR THE TOWING OF TRAILERS ON RAIL.

LA PIATTAFORMA E' PARTICOLARMENTE IDONEA PER LA MANUTENZIONE DELLE LINEE ELETTRICHE ED ILLUMINAZIONE FERROVIARIA.

DESIGNED FOR RAILWAY MAINTENANCE AND OVERHEAD LINE WORKS. CAN TRAVEL UNDER LIVE OLE AND OPERATE ON 40M RADIUS.



NELL'UTILIZZO STRADALE LA PIATTAFORMA CONSENTE LO SFRUTTAMENTO DELL'ARCO TOTALE DI LAVORO SENZA LIMITAZIONI.

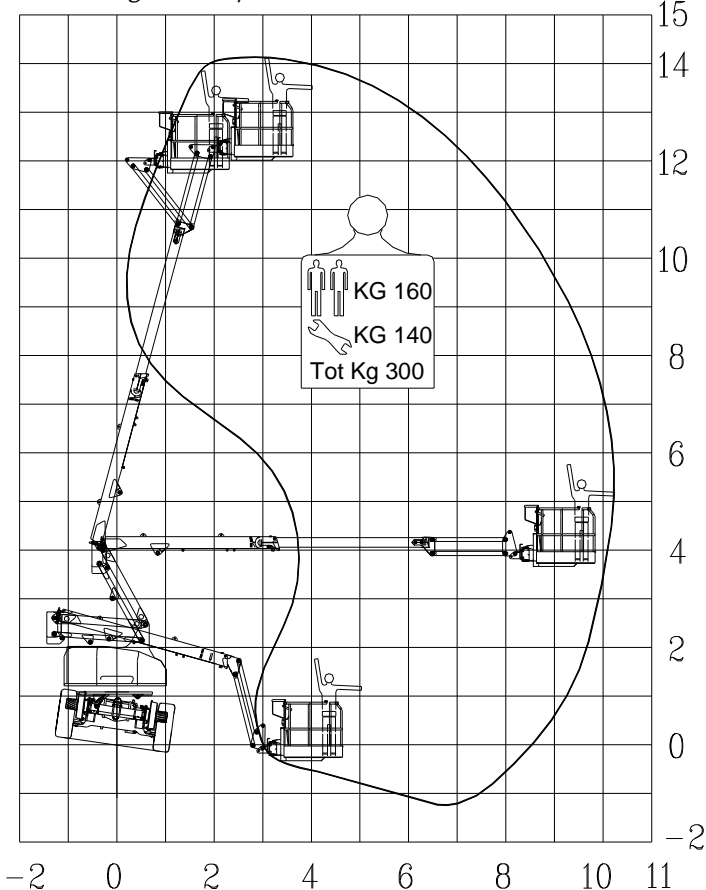


RETAINS THE ABILITY TO BE FULLY OPERATED ON ROAD.

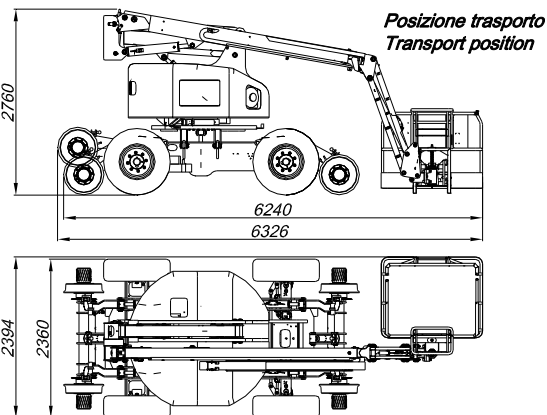
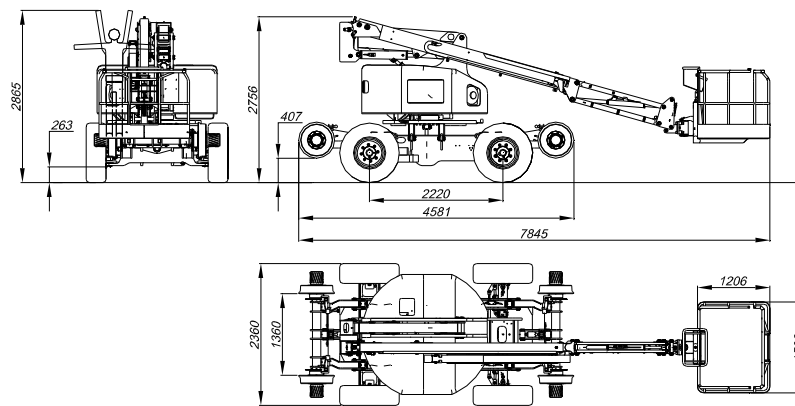
RR 14 EVO uso stradale - on the road

Diagramma di lavoro

Working envelope



Dimensioni di ingombro—Overall Dimensions



Caratteristiche tecniche	Technical data	RR14-EVO
Altezza di lavoro	Working Height	m 14,1
Altezza calpestio	Basket floor Height	m 12,1
Sbraccio laterale	Max Lateral outreach	m 10,2
Rotazione torretta (N.C)	Rotation angle	°/deg 180 + 180
Rotazione cestello	Basket rotation	°/deg 90 + 90
Lunghezza jib	Max working load	m 1,5
Lunghezza massima	Lenght in stowed position	m 7,86
Larghezza massima	Min. Stowed width	m 2,36
Altezza a riposo	Min. stowed height	m 2,73
Dimensione cestello standard	Basket dimensions	m 1,2 x 1,5 x 1,14
Velocità di traslazione massima	Driving speed	Km/h 2,8
Raggio di sterzata esterno	Steering outer radius	m 5,55
Raggio di sterzata interno	Steering inner radius	m 2,85
Potenza netta installata motore	Main Engine power	KW (Hp) 24 (33)
Pendenza massima superabile	Max gradeability	% (deg) 25%
Pneumatici (riempiti a schiuma)	Tyre size (Foam filled)	12,5 x 18"
Capacità serbatoio olio	Oil reservoir	L 70
Capacità serbatoio carburante	Fuel reservoir	L 50
Peso totale	Weight	Kg. 12800
Portata massima in navicella	Basket Swl	kg 300
Asse oscillante attivo	Active oscilating axle	Si / Yes
Inclinazione massima	Max operating slope	°/deg 3
Circuito elettrico	Electric circuit	Vdc 24
Batteria di avviamento	Battery power	A/h 70
Lavoro con vento fino a	Max allowed wind speed	Km/h 45

EQUIPAGGIAMENTO DI SERIE:

- TORRETTA A COMPENSAZIONE AUTOMATICA DI INCLINAZIONE.
- NAVICELLA DI GRANDE DIMENSIONE E CON CAPACITÀ DI 300KG
- MOTORE ENDOTERMICO AUSILIARIO PER UTILIZZO IN EMERGENZA.
- ASSALE OSCILLANTE ATTIVO.
- LINEA ELETTRICA 220 VAC IN NAVICELLA PER UTILIZZO DI UTENSILI
- NESSUNA LIMITAZIONE DI SBRACCIO SULL'AREA DI LAVORO.
- CIRCUITO OLEODINAMICO CON SCAMBIATORE DI CALORE ARIA/OLIO
- PNEUMATICI DI TIPO ANTISCOPPIO CON RIEMPIMENTO A SCHIUMA.
- TRAZIONE INTEGRALE 4X4 CON BLOCCO DIFFERENZIALE IDRAULICO.
- CONFORME ALLA DIRETTIVA CE - EN280

STANDARD EQUIPMENT:

- AUTOMATIC COMPENSATION OF THE UPPER PLATFORM STRUCTURE
- LARGE BASKET WITH GREAT LIFTING CAPACITY 300KG..
- SPARE DIESEL ENGINE FOR EMERGENCY USE.
- AUXILIARY OSCILLATING AXLE WITH AUTOMATIC LOCKING CIRCUIT.
- VAC OUTLETS AVAILABLE IN THE BASKET FOR ELECTRIC TOOLS.
- NO LIMITATION OF OUTREACH WHILE WORKING OFF ROAD.
- HYDRAULIC OIL COOLER TO MONITOR THE HYDRAULIC CIRCUIT TEMP.
- FOAM FILLED TYRES FOR SAFETY AGAINST BURST.
- 4X4 TRANSMISSION AND SELF LOCKING DIFFERENTIAL.
- FULLY COMPLIANT WITH THE EUROPEAN DIRECTIVE EN280.

Diagramma Statico
Static working envelope

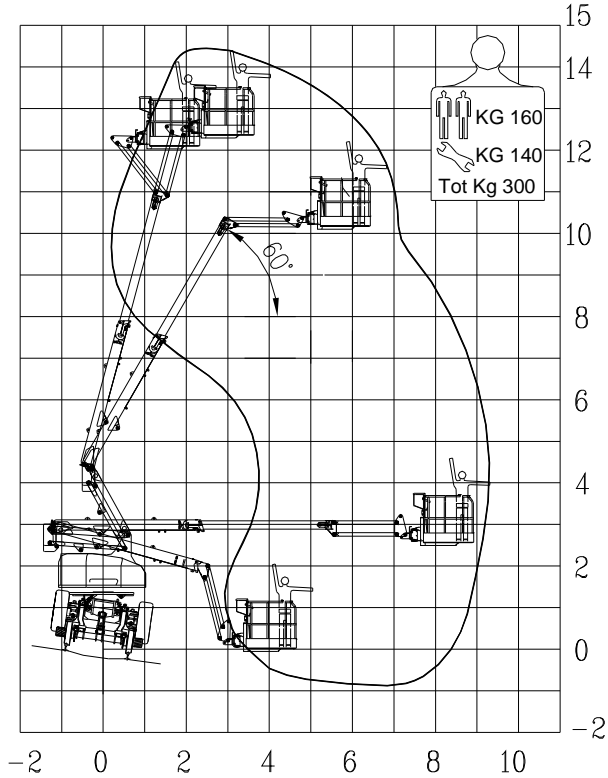
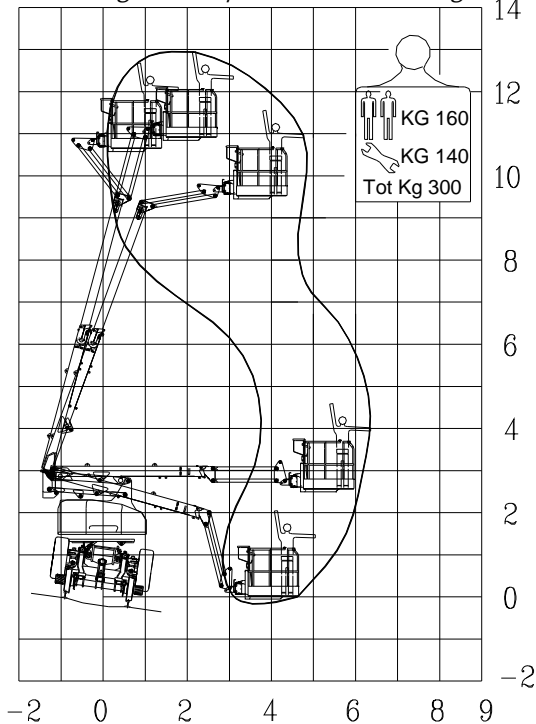
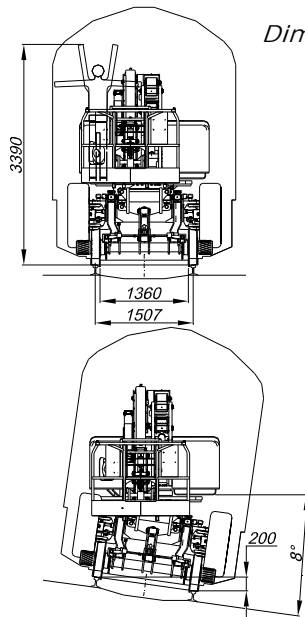


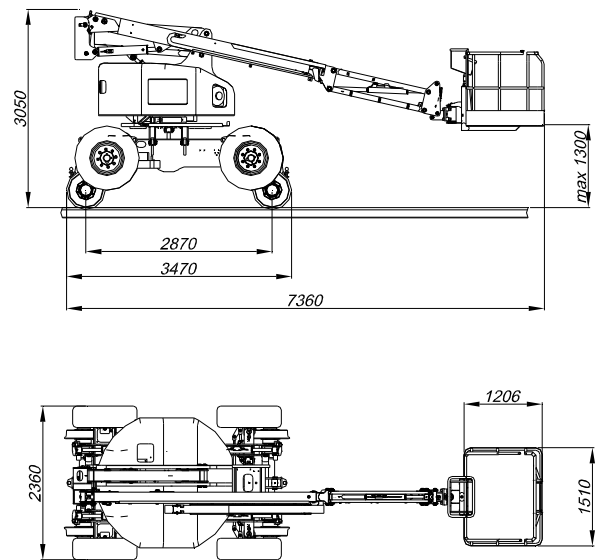
Diagramma in traslazione
Working envelope while travelling



Caratteristiche tecniche su ferrovia		Technical data on railway		RR14-EVO	
Altezza di lavoro In traslazione	(Statico) (Dinamico)	Working height While driving	(Statico) (Dynamic)	m	14,4 13,0
Altezza calpestio In traslazione	(Statico) (Dinamico)	Max cage floor height While driving	(Statico) (Dynamic)	m	12,40 11,00
Sbraccio laterale In Traslazione	(Statico) (Dinamico)	Max Lateral outreach While driving	(Statico) (Dynamic)	m	9,30 6,30
Rotazione torretta (regolabile)		Rotation angle (mech.set-up)		°/deg	180+180
Rotazione cestello		Basket rotation		°/deg	90+90
Lunghezza jib		Flying jib length		m	1,5
Lunghezza massima		Length in stowed position		m	7,30
Larghezza massima		Min. stowed width		m	2,36
Altezza a riposo		Min. stowed height		m	3,00
Velocità di traslazione massima		Driving speed (5Mph)		Km/h	8
Raggio minimo di curva		Minimum turning radius		m	40
Pendenza max in curva (CANT)		Max turning slope (CANT)		mm	200
Potenza netta installata motore		Main Engine power		KW(Hp)	24-(33)
Potenza Motore ausiliario		Auxiliary engine power		kW (Hp)	6,5 (9)
Pendenza massima superabile		Max gradeability		° / deg	2
Portata massima in navicella		Basket Swl		kg	300
Asse oscillante attivo		Active oscilating axle			Si / Yes
Lavoro con vento fino a		Max allowed wind speed		Km/h	45



Dimensioni di ingombro - Overall Dimensions



Utilizzo in conformità alle norme
RIS1530 - Sagoma W6a
Travelling in W6a gauge according
to RIS1530

EQUIPAGGIAMENTO DI SERIE:

- TORRETTA A COMPENSAZIONE AUTOMATICA DI INCLINAZIONE.
- INTERBLOCCO A CHIAVE PER TRASLAZIONE CON LINEE IN TENSIONE.
- BLOCCO MECCANICO CON PERNI DELL'ARCO DI ROTAZIONE PER CONSENTIRE L'IMPIEGO CON BINARIO OPPOSTO APERTO AL TRAFFICO.
- PREDISPOSIZIONE DI SERIE PER IL TRAINO DI RIMORCHI LEGGERI.
- MOTORE ENDOTERMICO AUSILIARIO PER UTILIZZO IN EMERGENZA.
- FACILE ACCESSO E POSIZIONAMENTO IN INGRESSO ED USCITA DAL BINARIO.
- EQUIPOTENZIALE INFERIORE A 15 OHM. (NORMA RIS1530)

STANDARD EQUIPMENT:

- AUTOMATIC LEVELLING OF THE UPPER STRUCTURE UNTIL 200MM OF CANT.
- KEY INTERLOCK DEVICE TO ENABLE PLATFORM TRAVEL UNDER LIVE LINES.
- 180 DEG MECHANICAL LOCKING DEVICE TO ALLOW THE PLATFORM USE WITH THE ADJACENT OPPOSITE LINE OPEN TO THE RAILWAY TRAFFIC.
- TOWING HITCH AND LIGHTS PRE-ARRANGEMENT FOR SMALL TRAILERS.
- AUXILIARY SPARE DIESEL ENGINE FOR EMERGENCY USE.
- EASY ACCESS AND POSITIONING TO RAILWAY IN AND OUT.
- EQUIPOTENTIAL BONDING ACCORDING TO RIS1530. (LESS THAN 15 OHM)



PLATFORM BASKET srl

Via Grande 27 - 42028 Poviglio (R.E.) Italy
Tel: +39 0522. 967.666 Fax: +39 0522.967.667

www.platformbasket.com